

Knelpunten verkeersveiligheid landbouwverkeer

Resultaten van de inventarisatie

Debbie Ammerlaan
E: debbie.ammerlaan@rhdhv.com
T: 06-29279174
12 juli 2017

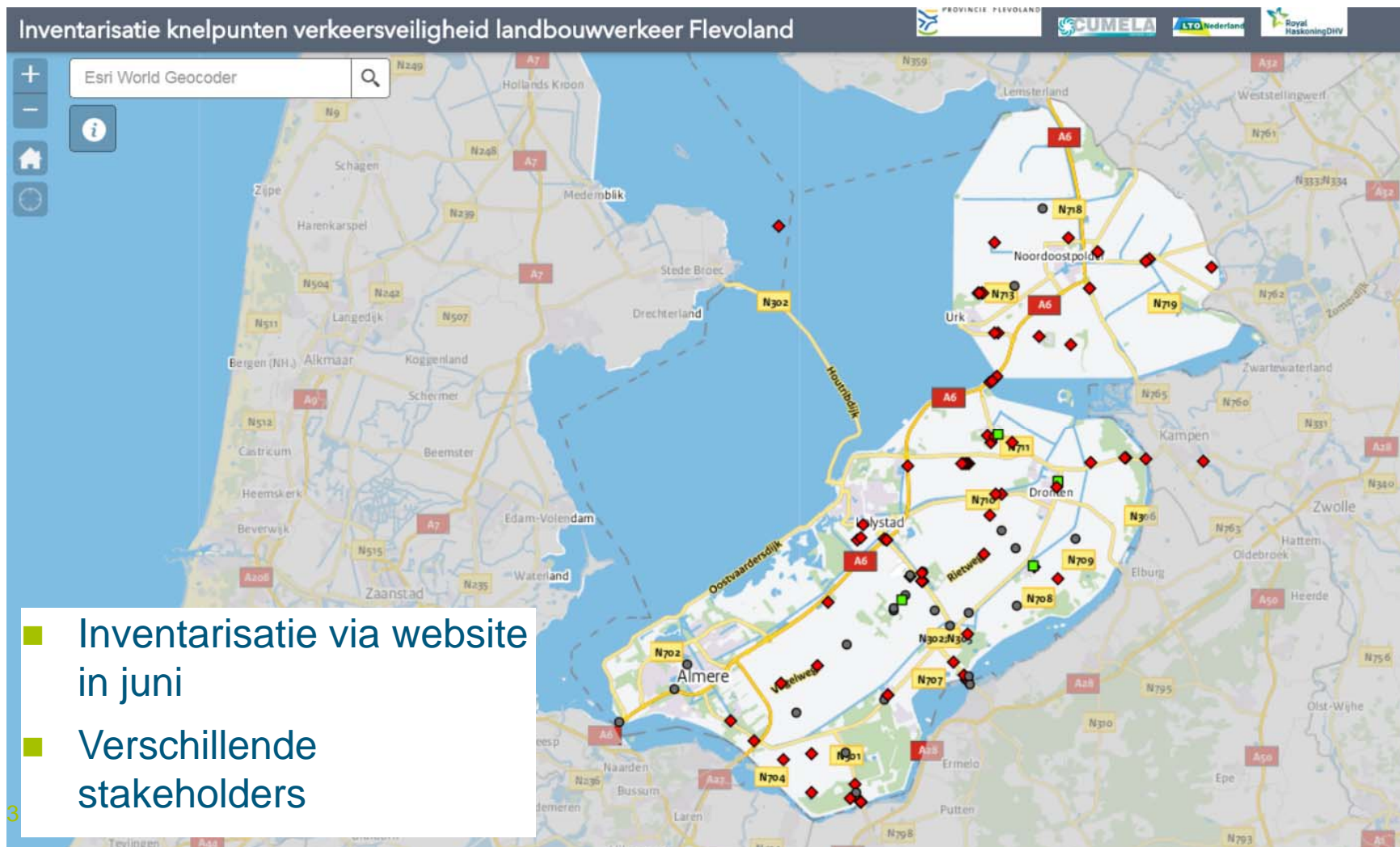


Inhoud

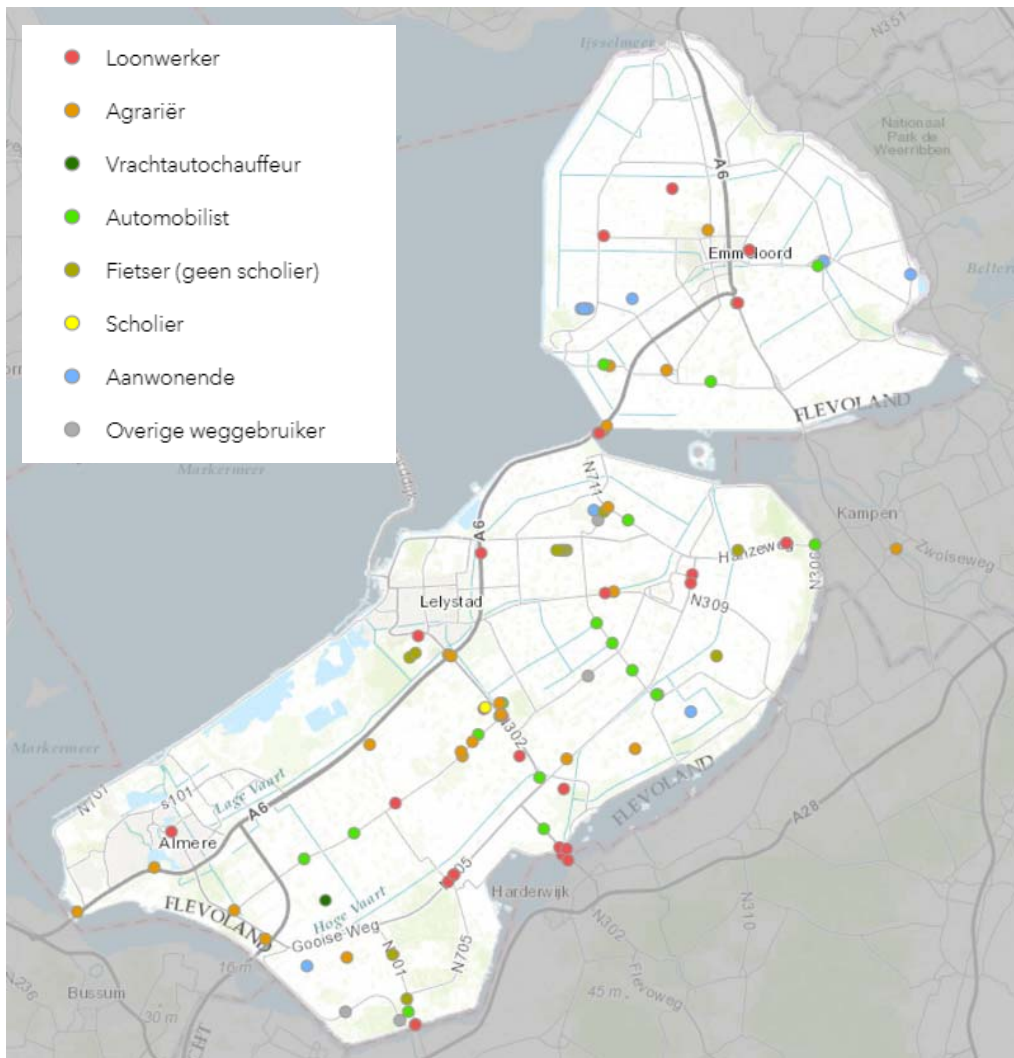
- Inventarisatie
- Reacties
- Type knelpunten
- Type maatregelen
- Workshop: discussie over knelpunten en mogelijke maatregelen



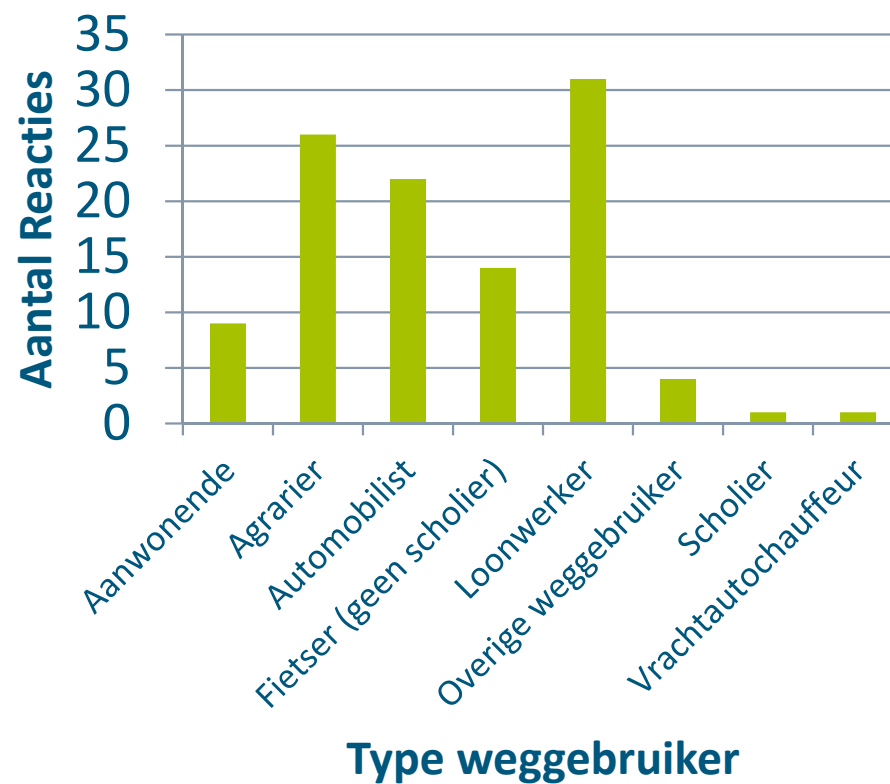
Inventarisatie knelpunten verkeersveiligheid landbouwverkeer



Type weggebruikers

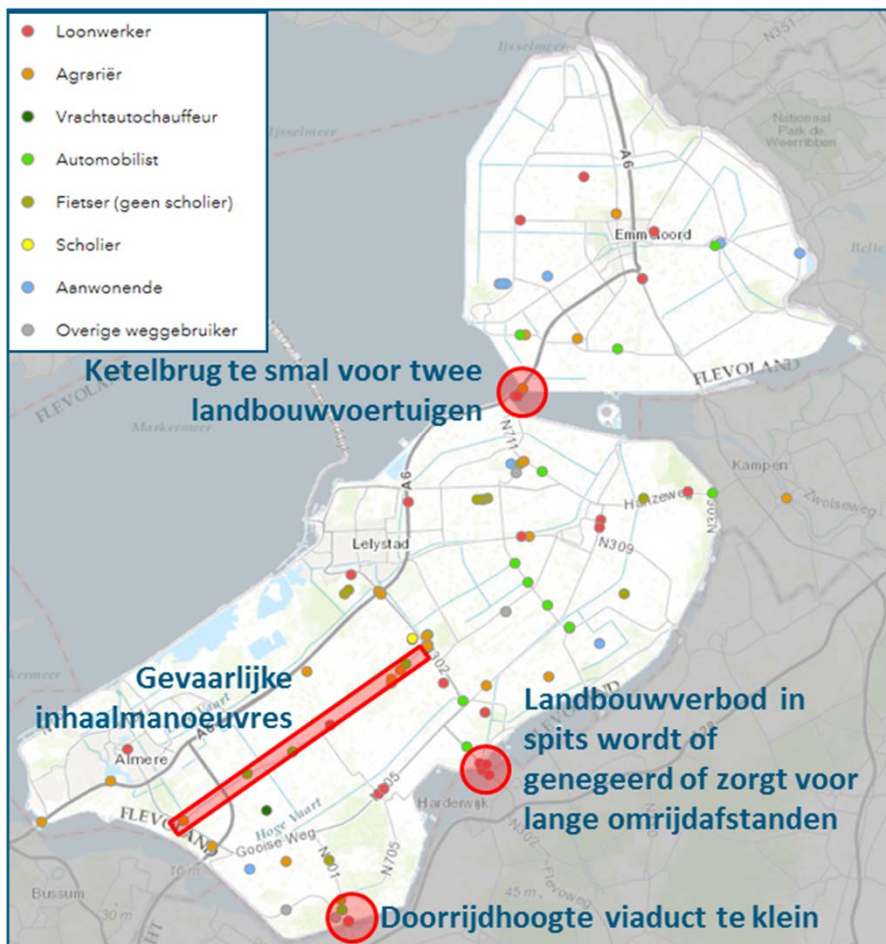


In totaal 108 reacties

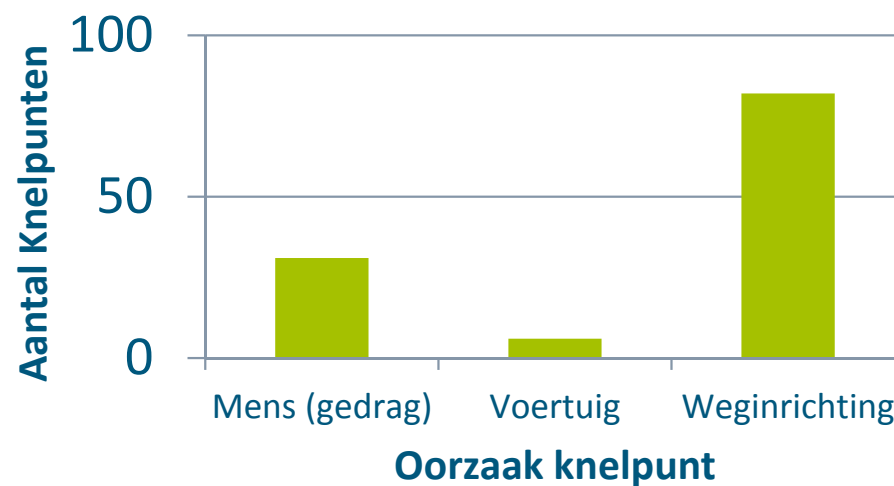


Type knelpunten

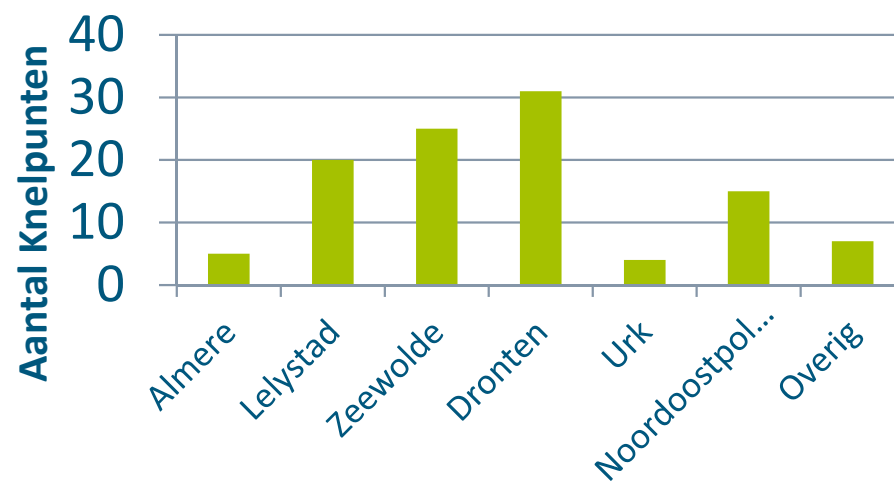
Veel genoemde locaties 



Oorzaak van de knelpunten



Verdeling knelpunten per gemeente



Type knelpunten – veel genoemd

- Landbouwverkeer op rijbaan met als gevolg
 - Beperkte doorstroming
 - Gevaarlijke inhaalmanoeuvres
- Weginrichting onvoldoende door:
 - Te smalle (parallel)rijbaan voor gemengd gebruik door landbouwvoertuigen, auto's en fietsers
 - Te lage doorrijdhoogte bij viaducten
 - Snelheidsoverschrijding door landbouwverkeer en autoverkeer
 - Slecht oprijzicht voor landbouwverkeer door groen bij kruispunten.
 - Beschadigd wegdek en bermen



Bron: Hero Dijkema

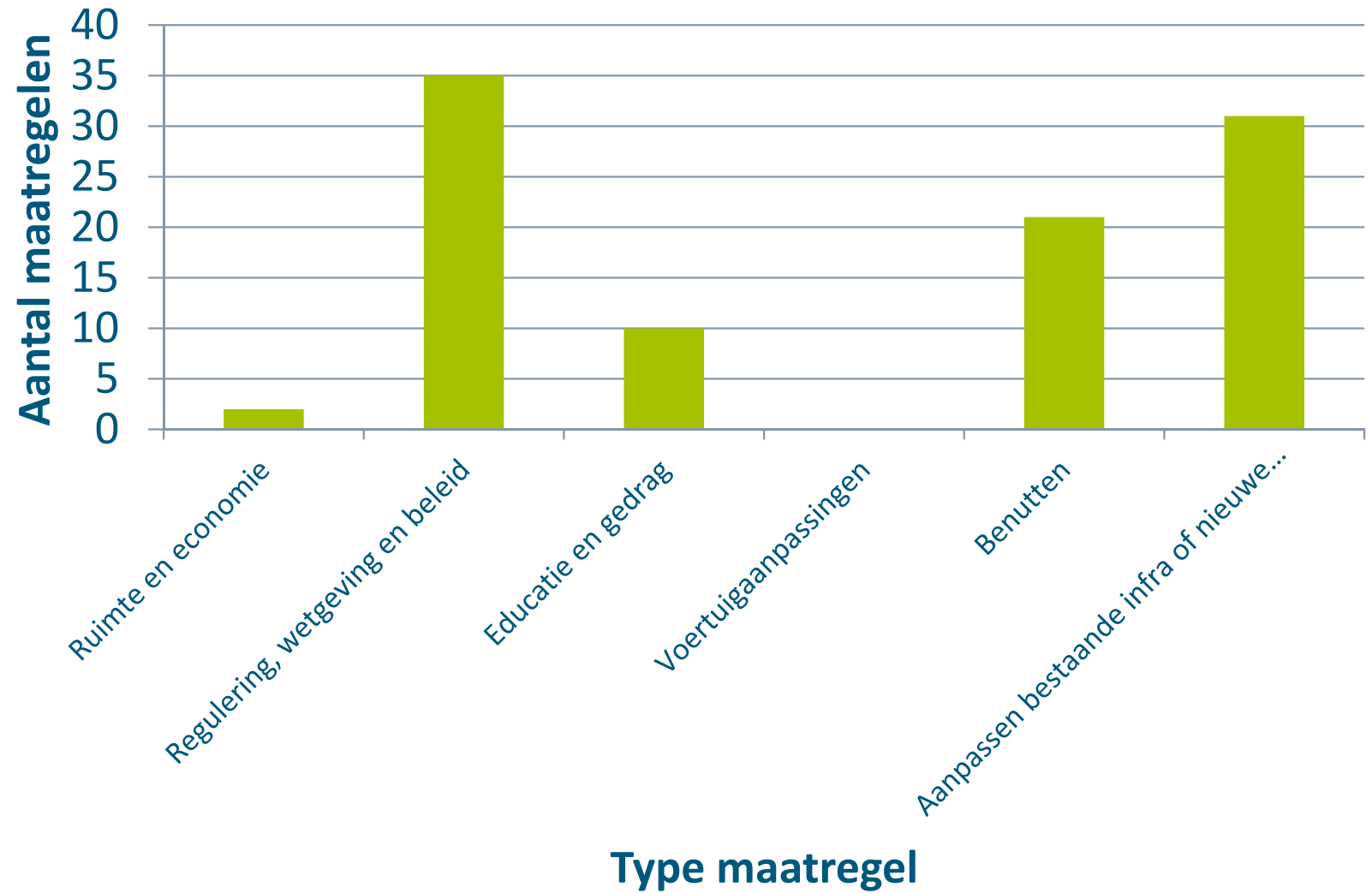


Bron: Hero Dijkema

Type knelpunten - overige

- Onduidelijk of onjuiste bebording
- Bestuurders van landbouwvoertuigen die bellen achter het stuur
- Landbouwverkeer heeft moeite met het oprijden van rotondes waar zij een eigen rijstrook hebben
- Landbouwverkeer negeert geslotenverklaringen in de spits
- Landbouwverkeer negeert de passeerhavens
- Landbouwverkeer rijdt door woonwijken/industriegebieden
- Modder op de rijbaan
- Plateaus zijn obstakels voor landbouwvoertuigen
- Automobilisten sluipen door landbouwgebieden over wegen die hier niet geschikt voor zijn

Voorgestelde maatregelen



Type maatregelen – veel genoemd

- Regulering, wetgeving en Beleid:
 - Instellen of opheffen geslotenverklaring voor landbouwverkeer
 - Instellen geslotenverklaring voor autoverkeer
 - Handhaving op snelheid, inrijdverboden, bellen achter het stuur
- Benutten
 - Plaatsen van een VRI bij de parallelweg Ketelbrug
 - Vernieuwen en onderhouden van wegen, berm en begroeiing.
- Aanpassen bestaande infra of nieuwe infra
 - Verbreden van de (parallel)rijbaan
 - Parallelwegen voor landbouwverkeer
 - Vrijliggende fietspaden langs parallelwegen
 - Vergroten doorrijdhoogtes bij viaducten



Type maatregelen - overige

- Ruimte en Economie
 - Alternatieve routes voor landbouwverkeer zoeken
- Educatie en gedrag
 - Begrip creëren bij automobilisten voor landbouwverkeer
 - Begrip creëren bij landbouwers over de omvang en snelheid van hun voertuigen
- Benutten
 - Verruimden ontruimingstijden bij VRI's waar landbouwverkeer rijdt
 - Alternatieve routing voor landbouwverkeer duidelijker vermelden op bewegwijzering
- Aanpassen bestaande infra of nieuwe infra
 - Snelheidsremmende maatregelen
 - Plateaus comfortabeler berijdbaar maken voor landbouwverkeer
 - Rondweg Marknesse realiseren
 - Verwijderen doelgroepenrijstrook landbouwverkeer bij rotondes

Workshop

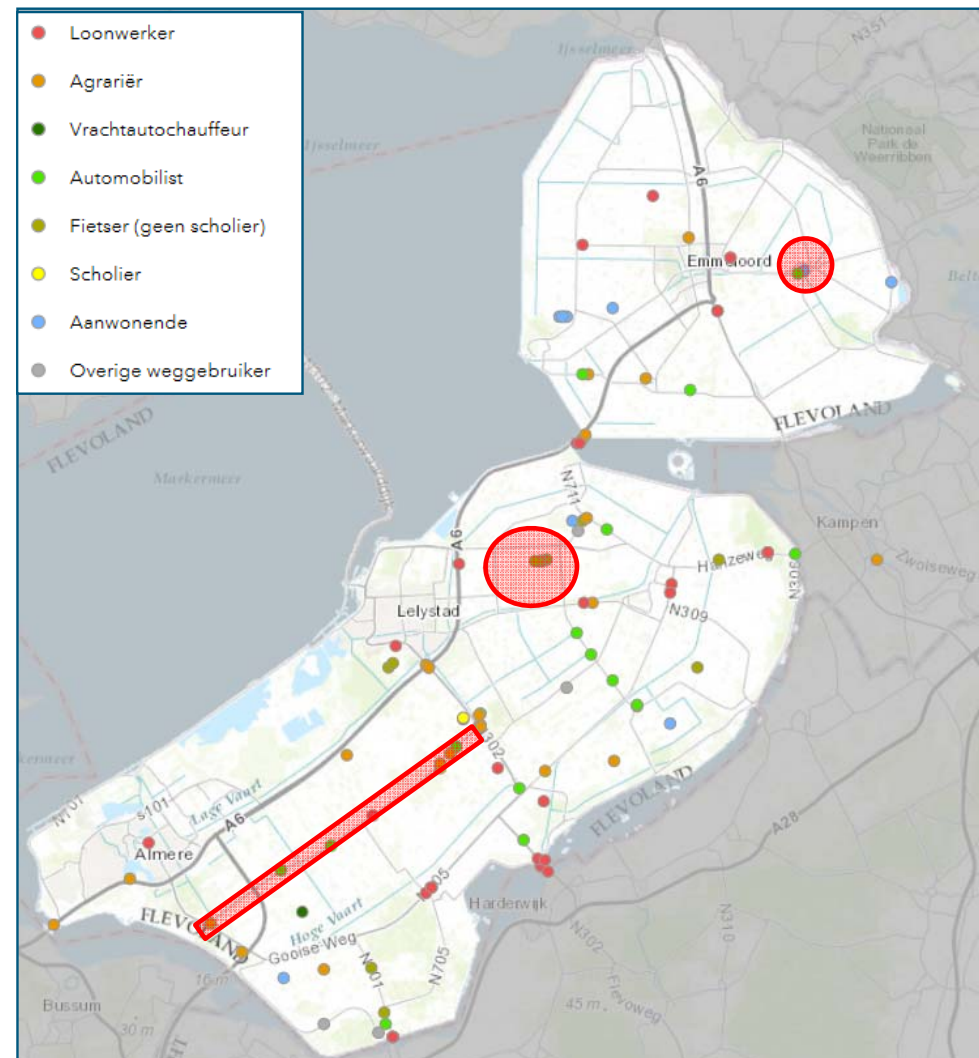
Discussie knelpunten en mogelijke maatregelen

1. Is het knelpunt herkenbaar voor alle stakeholders in de groep?
2. Ontbreekt er nog informatie?
3. Zijn er maatregelen denkbaar (op verschillende niveaus van de landbouwladder) die de situatie verbeteren?
4. Zijn deze maatregelen voor alle stakeholders acceptabel?
5. Welke maatregel heeft de voorkeur?

Workshop – locaties

- Vogelweg
- Elandweg
- Marknesse

Bespreken locaties

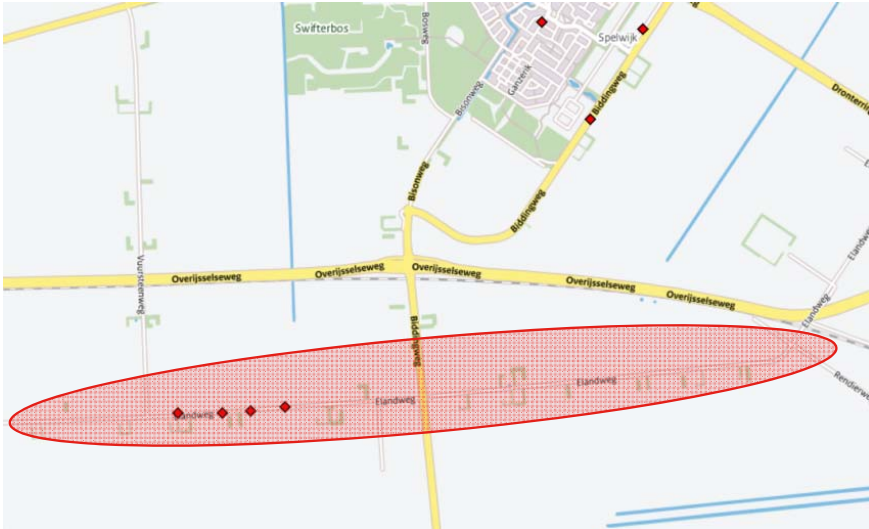


Vogelweg



- Beperkt zicht door groen bij Vogelweg-Larserweg-Rietweg
- Oponthoud op Vogelweg door landbouwverkeer tijdens spits
- Gevaarlijke inhaalmanoeuvres (ook waar inhaalverbod van toepassing is) en hard rijden door automobilisten
- Vogelweg smal en slechte berm

Elandweg



- Hard rijden en weinig afstand houden bij het inhalen van fietsers.
- Niet duidelijk of werktuigen goed zijn bevestigd.
- Brede voertuigen (voelt onveilig voor fietser)
- Vuil op de weg



Marknesse



- Emmeloordseweg: breed landbouwverkeer in kern in combinatie met fietsers (scholieren) tijdens schooltijden. Asociaal rijgedrag chauffeurs landbouwvoertuigen.
- Breestraat: smal/ passeren lastig en te hard rijden door zwaar (landbouw) verkeer in bocht met Groene Zoom



Workshop

Terugkoppeling discussie

De ingevulde knelpunten bekijken:
www.flevoland.nl/landbouwverkeer

Debbie Ammerlaan

E: debbie.ammerlaan@rhdhv.com

T: 06-29279174